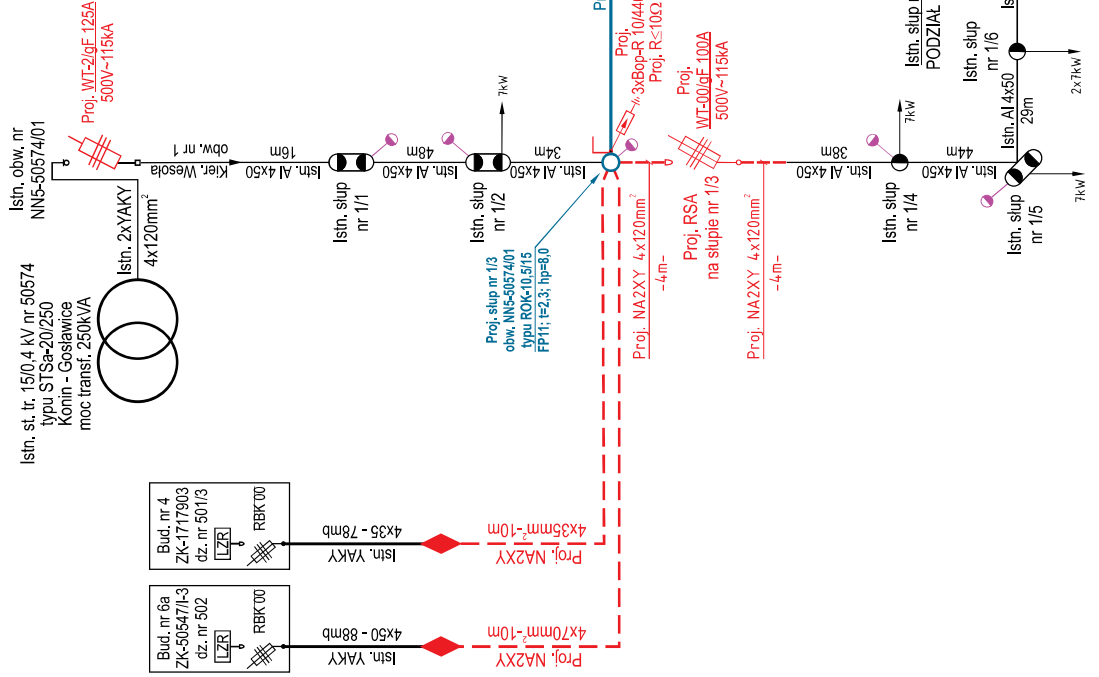




Tabliczka numeracyjna słupa nr 1

Technical drawing of a blue identification label with white text and dimensions. The label is rectangular with rounded corners and a white border. The text on the label is oriented vertically. The top part of the label contains the number "450574/01". The bottom part contains the fraction "1/3". A dimension line indicates a width of 110 mm. Another dimension line indicates a height of 20 mm for the fraction "1/3".

KOLOR TŁA: NIEBIESKI  
KOLOR ZNAKÓW: BIAŁY



**Spadek napięcia do słupa nr 1/12 wynosi  $\Delta U_{ek}=10,2\%$**

	<p><b>P/24/050821 B/24/055874</b></p> <p>Objekt:</p> <p>Przebudowa linii elektroenergetycznej 10kV napowietrznej gołej na izolowaną oraz przyłącza napowietrzne gołego na izolowane dla zasilania budynku mieszkalnego jednorodzinnego na dz. nr 496, w m. Konin, ul. Dobra 5, gm. Miasto Konin, pow. koniński, woj. wielkopolskie.</p>	<p><b>KJ00237/25</b></p> <p>Projektował: mgr inż. Grzegorz Janyś Upr. bud. nr WKP0168/POUE/12 Specjalność: Instalacyjna w zakresie sieci, instalacji i urządzeń elektrycznych i elektroenergetycznych</p>	<p><b>OBI/45/2402935</b></p> <p>mgr inż. Grzegorz Janyś - Uprawnienia budowlane do projektowania bez ograniczeń w specjalności instalacyjnej w zakresie sieci, instalacji i urządzeń elektrycznych i elektroenergetycznych Nr ewid. WKP/0168/POUE/12</p>
	<p>Przedmiot projektu:</p> <p>Schemat elektryczny zasilania</p>	<p>Opracował: mgr inż. Aleksander Arciszewski</p> <p>Data: 05.2025</p> <p>Skala: -</p>	 <p>Symbol: 3/25</p> <p>Nr rys. 2</p> <p>53</p>

